

## FICHE INTERVENTION TERRAIN SUR UN ET

## IDENTIFICATION DE L'INTERVENTION

Numéro de FIT :

543197-01

\*V 543197-01\*

Date de création : 08/08/2024

Ré-intervention : ☐ OUI

## IDENTIFICATION DE L'EQUIPEMENT

Numéro de l'ET :

12619

\*12619\*

Modèle ET: ETD

Intersection/Voie:

Code postal :

29700

Commune :

PLUGUFFAN

Sens de circulation :

Adresse :

Tel contact :

## INFORMATION SUR LA DEMANDE

## Nature de la demande

Cause :

Dégradation

Demandeur :

Sous-cause :

ET à remplacer

Description :

#Suite dégradation constatée par MO le 08/08/2024 - Remplacer l'ETD2F par un ETD2F NANO Vitesse ##

Matériel à prévoir

1 Fourniture d'un ETD2F RIVE Nano Vitesse : ETD2FRIVE\_NV

1 Carte SIM offre CMDE : MO-1083

2 Rallonge antenne 3G : MO-1082

## Identification de la demande

## INTERVENTION

Intervenant :

Contrôleur CNT:

Date de début :

22/10/2024 08:00

Date de fin :

22/10/2024 11:00

Balisage :



Date demande :

08/08/2024

Intervention de nuit :



Justification :

## COMPTE RENDU D'INTERVENTION

Réintervention prévue :



Date prévisionnelle

22/10/2024

Diagnostic :

Requalification :



Type :

Remontée des MIFs de tests :



Vérification d'installation



Lat : +47.971793

Lon : -4.141026

Cabine remplacée

Fonctionnement OK en local mais impossible de vérifier le fonctionnement de l'ET à distance cause bascules CIM bloquées.

Commentaires  
(tests, élagage,...) :

## PIECES RESERVEES &amp; CHANGEES

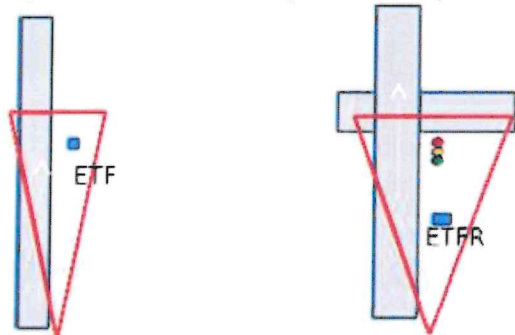
Cat.	Q.	Ref	Ref. Equiv	Para. Maf	Libélé	N° de série p. déposée	NFI	Actions	N° de série p. posée ou non utilisée
	1	ETD2FRIVE			Fourniture d'un ET2F complet Rive	CAB2FRIVE*C190126	<input type="checkbox"/>	Dépose	
	1	CAMINT001			APN / Caméra intérieur	CAMINT001*406	<input type="checkbox"/>	Dépose	
	1	UTVIGIE003			Ut vigie génération double face sur support	UTVIGIE003*1405	<input type="checkbox"/>	Dépose	
	1	NANO001			ANTENNE \ NANO (sans cloche)	NANO001*469	<input type="checkbox"/>	Dépose	
	1	CAMAR003			Caméra rev 2.0	CAMAR001*447	<input type="checkbox"/>	Dépose	
	1	D7200			D7200	D7200*8126428	<input type="checkbox"/>	Dépose	
	1	FR60			Flash FR60	FR60*2688	<input type="checkbox"/>	Dépose	
	1	FALCO001			CINEMOMETRE FALCO	FALCO001*0509	<input type="checkbox"/>	Dépose	
	1	CLOCHENANO			Cloche NANO		<input type="checkbox"/>	Dépose	
	1	CLOCHENANO			Cloche NANO		<input type="checkbox"/>	Pose	
	1	OBJ35			Objectif 35mm		<input type="checkbox"/>	Dépose	
	1	NANOVIT001			Nano vitesse		<input type="checkbox"/>	Pose	NANOVIT001*0226
	1	ETD2FRIVE_NV			Cabine ETD2F RIVE Nano vitesse		<input type="checkbox"/>	Pose	ETD2FRIVE*C210127
	1	CAMVIT001			Caméra vitesse ETD TOUT NANO		<input type="checkbox"/>	Pose	CAMVIT001*019
	1	CAMAR002			Camera arrière ETD2F Tout nano		<input type="checkbox"/>	Pose	CAMAR002*019
	1	UTVIGIE004			UTVIGIE004		<input type="checkbox"/>	Pose	UTVIGIE004*021

## FICHE INTERVENTION TERRAIN SUR UN ET

### CHAMPS D'INSERTION DES PHOTOS ET MODE DE PRISE DE VUES

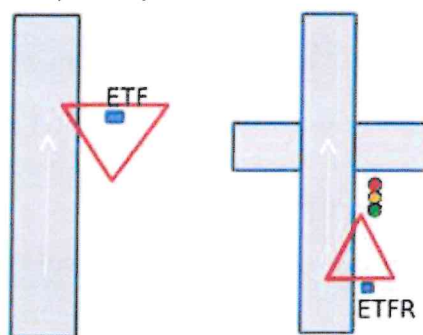
#### Vision globale

*plan large dans le sens de la circulation (en amont du mât pour ETFR)*



#### Vision détaillée

*plan serré face avant de l'ETF ou ETFR*

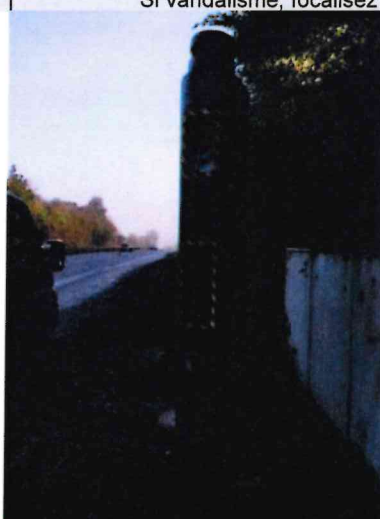


### PHOTOS avant intervention

Vision globale telle que décrite ci-dessus



Vision détaillée telle que décrite ci-dessus  
Si vandalisme, focalisez sur l'élément dégradé



### PHOTOS après intervention

Vision globale telle que décrite ci-dessus  
Idem angle de vue photo avant intervention



Vision détaillée telle que décrite ci-dessus  
Si vandalisme, focalisez sur l'élément remis en état





Type d'ET	N° ET	Date de création	Version
ETD2F_NV	12619	22/10/2024	1
N° dépt	29	Commune	PLUGUFFAN

Détail des quantités estimatives						
N° Prix	Libellé	Unité	Prix unitaire	Quantités commandées	Quantités réalisées	Prix total
Vie du parc						
Fourniture						
A.1.1	Fourniture et pose ETP (visuel et mât standard)	U		0	0	- €
A.1.2	Fourniture et pose ETP (visuel et mât fragilisé)	U		0	0	- €
A.1.3	Visuel pour ETP (le prix comprend la fourniture et l'installation ainsi que tous les éléments associés)	U		0	0	- €
A.1.4	Fourniture d'un module chargé de détecter les véhicules et du calcul de leur vitesse suite à dégradations	U		0	0	- €
A.1.5	Fourniture d'un module chargé d'afficher la vitesse calculée et/ou un texte suite à dégradations	U		0	0	- €
B.1.1	Visite d'un site et étude de faisabilité (hors ETP et ETS)	U		0	0	- €
B.1.2	Réalisation du DOE	U		0	0	- €
B.1.3	Etude d'implantation d'un ETP	U		0	0	- €
B.1.4	Mise à jour du DOE	U		0	0	- €
B.1.5	visite de site pour ETS	U		0	0	- €
B.2.1	Massif	m²		0	0	- €
B.2.2	Réutilisation d'un massif existant	U		0	0	- €
B.2.3	Dalle de propreté	m²		0	0	- €
B.2.4	Mur de soutènement	m²		0	0	- €
B.2.5	Chambre de tirage L0T, Tampon 250 kN	U		0	0	- €
B.2.6	Chambre de tirage L1T, Tampon 250 kN	U		0	0	- €
B.2.7	Chambre de tirage L2T, Tampon 250 kN	U		0	0	- €
B.2.8	Chambre de tirage L3T, Tampon 250 kN	U		0	0	- €
B.2.9	Chambre de tirage K1C, Tampon 400 kN	U		0	0	- €
B.2.10	Chambre de tirage K2C, Tampon 400 kN	U		0	0	- €
B.2.11	Mise à niveau de chambres existantes	U		0	0	- €
B.2.12	Verrouillage de chambre de tirage	U		0	0	- €
B.2.13	Garde-corps	ml		0	0	- €
B.2.14	lot de protection pour mât	U		0	0	- €
B.2.15	Arceau de sécurité	U		0	0	- €
B.2.16	Pose d'une nouvelle glissière de sécurité CE	ml		0	0	- €
B.2.17	Plus-value pose écran moto	ml		0	0	- €
B.2.18	Prolongement d'une glissière de sécurité NF/CE existante	ml		0	0	- €
B.2.19	Renforcement de glissière de sécurité NF/CE existante	ml		0	0	- €
B.2.20	Réparation de glissière NF ou CE	ml		0	0	- €
B.2.21	Dépose d'une glissière	ml		0	0	- €
B.2.22	Réalisation marquage au sol	ml		0	0	- €
B.2.23	Effacement marquage au sol	ml		0	0	- €
B.2.24	Busage (avec têtes de sécurité) jusqu'à 600 mm	ml		0	0	- €
B.2.25	Busage (avec têtes de sécurité) à partir de 600 mm	ml		0	0	- €
B.2.26	Tranchée en terrain naturel, y compris en terrains rocheux	ml		0	0	- €
B.2.27	Tranchée sous chaussée ou trottoir	ml		0	0	- €
B.2.28	Fourniture et tirage de câbles dans fourreaux existant	ml		0	0	- €
B.2.29	Fonçage	ml		0	0	- €
B.2.30	Forage dirigé	ml		0	0	- €
B.2.31	Refection de chaussée ou de trottoir à l'identique	m²		0	0	- €
B.2.32	Fourniture et pose d'une paire de boucle de détection pour ETFR ou ETPN	U		0	0	- €
B.2.33	Balage lourd sur autoroute, sur présentation d'un devis du gestionnaire de voirie (pour vie du parc ou maintenance)	U		0	0	- €
B.2.34	Dépose de câble dans fourreaux existants	ml		0	0	- €
B.2.35	Terrassement en déblais sur tout type de terrain	m³		0	0	- €
B.2.36	Potelet	U		0	0	- €
B.2.37	Potelet amovible	U		0	0	- €
B.2.38	Dispositif anti-végétation	m²		0	0	- €
B.2.39	Dépose de coffret énergie	U		0	0	- €
B.2.40	Dépose d'ouvrage (préfabriqué ou coulé)	m²		0	0	- €
B.2.41	Intervention sur site avec nacelle	U		0	0	- €
B.2.42	Plus value pour mutualisation d'intervention	U		0	0	- €
B.2.43	Intervention sur site dans le cas d'une mise en sécurité	U		0	0	- €
B.2.44	Remblayage pour les murs de soutènement	U		0	0	- €
B.2.45	Déblaiement derrière le mur de soutènement	m³		0	0	- €
B.2.46	Elaboration et validation des notes de calculs, par type d'ouvrage et par type d'ET	U		0	0	- €
B.2.47	Test de chaussée armée	U		0	0	- €
Opéra						
B.3.1	Pose d'un ET (sur nouveau massif ou massif existant), hors ETVM et ETP	U		1	1	
B.3.2	Dépose d'un ET (hors ETVM et ETS)	U		1	1	
B.3.3	Retournement d'un ET	U		0	0	- €
B.3.4	Modernisation ETD en ETD2F	U		0	0	- €
B.3.5	Modernisation d'un ETD en double sens (ETD2S)	U		0	0	- €
B.3.6	Dépose isolée d'un équipement associé (garde corps, arceau, potelet)	U		0	0	- €
B.3.7	Remise en état d'un site	U		0	0	- €
B.3.8	Déplacement capacité de contrôle ETT (DROM)	U				
B.3.9	Changement d'affectation d'un ETED	U				
B.3.10	Changement de véhicule d'un ETED	U				
B.3.11	Dépose provisoire d'un ETED	U				
B.3.12	Repose d'un ETED	U				
B.3.13	Dépose définitive d'un ETED	U				
B.3.14	Pose d'un ETVM	par mât		0	0	- €
B.3.15	Dépose d'un ETVM	par mât		0	0	- €
B.3.16	Destruction des éléments non-électroniques d'un ET (sous ensembles liés aux radars/ hors ouvrages de génie civil)	Kg		0	0	- €
B.3.17	Fourniture et pose bolle gel pour réparation de câble FT	U		0	0	- €
B.3.18	Fourniture et pose d'une bolle de jonction électrique	U		0	0	- €
B.3.19	Fourniture et pose d'un disjoncteur	U		0	0	- €
B.3.20	Plus value raccordement ETP à un réseau électrique	U		0	0	- €
B.3.21	Pose d'un ETS sur un nouveau massif ou massif existant (prix unitaire par panneau, mise à jour DOE, massif non compris)	U		0	0	- €
B.3.22	Dépose d'un ETS (prix unitaire par panneau, remise en état des lieux non compris)	U		0	0	- €
B.3.23	Fourniture et pose de panneau	U		0	0	- €
B.3.24	Plus-value pour dépose de plus d'un ETS associés à un même ET (prix unitaire par panneau)	U		0	0	- €
B.3.25	Remplacement de visuel y compris destruction de l'ancien et recyclage	U		0	0	- €
B.3.26	Remplacement de panneau y compris destruction de l'ancien et recyclage	U		0	0	- €
B.3.27	Configuration ou reconfiguration de routeurs	U		0	0	- €
B.3.28	Destruction de routeurs	U		0	0	- €
B.4.1	Création de ligne électrique, y compris le raccordement sur site (NFC 15100)	U		0	0	- €
B.4.2	Raccordement sur site sans création de ligne électrique (NFC 15100)	U		0	0	- €
B.4.3	Rcherche de défaut sur ligne électrique	U		0	0	- €
B.4.4	Réparation ligne électrique	U		0	0	- €
C – E						
Mainten						
C.2.1	Intervention sur site suite à panne ou dégradation (avec véhicule d'intervention conforme à la réglementation)	par intervention		0	0	- €
C.2.2	Vérification d'installation sur site d'un ET (ETP, ETD, ETD2F, ETFR, ETPN, ETT)	par intervention		0	0	- €
C.2.3	Vérification réglementaire des ETVM (vérification périodique ou primitive après réparation)	U		0	0	- €
C.2.4	Plus-value pour intervention sur borne ETVM supplémentaire (point entrée et sortie lors de la même intervention)	par intervention		0	0	- €
C.2.5	Plus-value intervention de nuit	par intervention		0	0	- €
C.2.6	Intervention sur site suite à panne ou dégradation pour les ETF de type Lynx (intervention de nuit lors des fermeture du duplex de l'A66, 2 fermetures par mois)	par intervention		0	0	- €
C.2.7	Intervention de géomètre	par intervention		0	0	- €
C.2.8	Unité de consommable (prix de chaque consommable établi en début de marché)	U		0	0	- €
C.2.9	Fauchage	m²		0	0	- €
C.2.10	Elagage	m³		0	0	- €
C.2.11	Intervention sur site ETS	par intervention		0	0	- €
C.2.12	Sécurisation de la logette	U		0	0	- €
D – Tr						
D.1.1	Ouvrier	H		0	0	- €
D.1.2	Technicien	H		0	0	- €
D.1.3	Ingénieur	H		0	0	- €
D.1.4	Déplacement en outre mer depuis la métropole	Pers/Déplac		0	0	- €
D.1.5	Transport en outre mer de lots de pièces détachées en avion	U				
D.1.6	Transport en outre mer de lots de pièces détachées en bateau	U				
Prix total HT						
Prix total TTC						

Signature

